



Tel. +33(0) 6 21 24 26 95
Lotissement Pasqualini, 20167, Sarrola-Carcopino

legardecorpsenverre.com



NOUVEAU



Le **garde-corps** tout verre
pour **logements & bureaux**

OPTIMAL
PAR SON **PRIX**

SIMPLE
D'INSTALLATION

FLEXIBLE
PAR SES TYPES DE MONTAGES

OPTIMAL

PAR SON **PRIX**

PAR SA COMPACITÉ

PAR SA PERFORMANCE

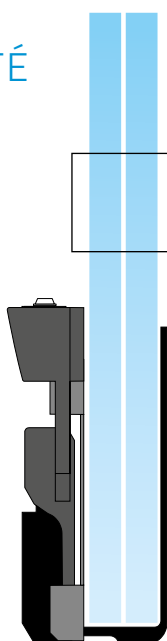
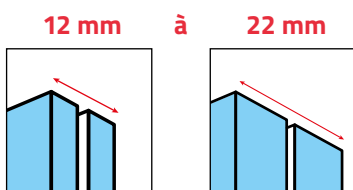
Son design est minimaliste comme son prix !

Ce nouveau **rail OSF** est le plus étroit de sa catégorie : **55 mm de largeur**, le plus performant du marché avec cette compacité. Il permet de réaliser des garde-corps répondant aux normes ERP. Les épaisseurs de verre s'échelonnent de **12 à 22 mm**.

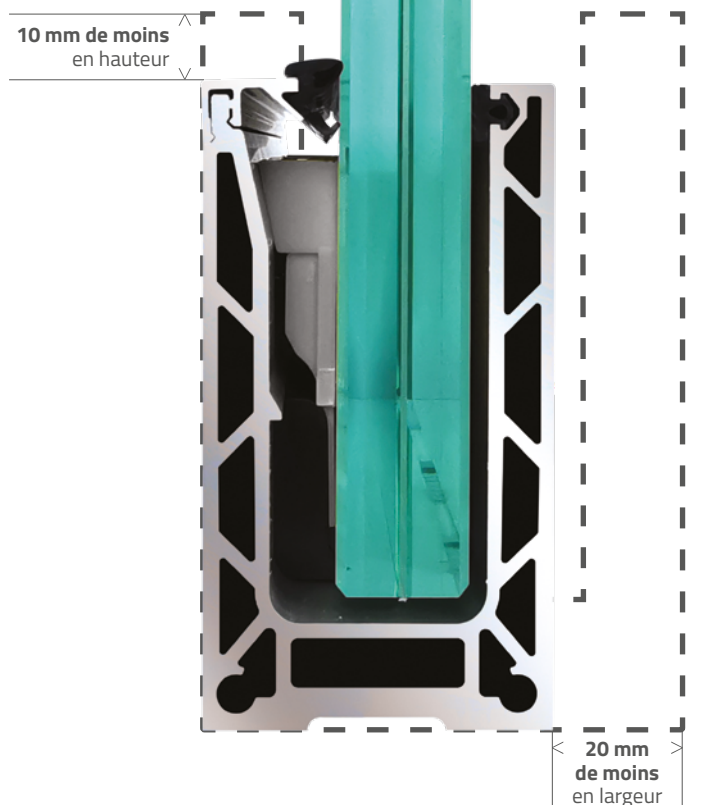
Pour un prix défiant toute concurrence !

LARGE COMPATIBILITÉ DE VERRE

Verre : de **12 à 22 mm**
Monolithique ou feuilleté



TESTÉ &
APPROUVÉ
✓



SIMPLE

À COMMANDER

À STOCKER

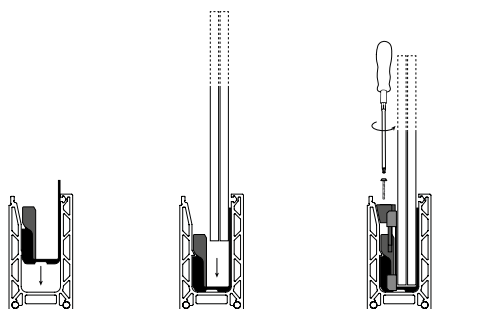
À INSTALLER

Moins d'accessoires... **Votre commande se simplifie.** Son poids et son encombrement optimisent son stockage.

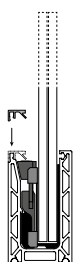
Une facilité d'installation, d'un seul côté !

Le montage est rapide et facile en deux temps :

- Premièrement, il faut mettre la cale en position puis la serrer, d'un seul côté du verre (ONE SIDE),
- La seconde et donc la dernière opération sera d'installer l'unique capot et le joint.



ÉTAPE 1



ÉTAPE 2

Vous avez terminé votre installation !



POSEZ, C'EST FIXÉ !

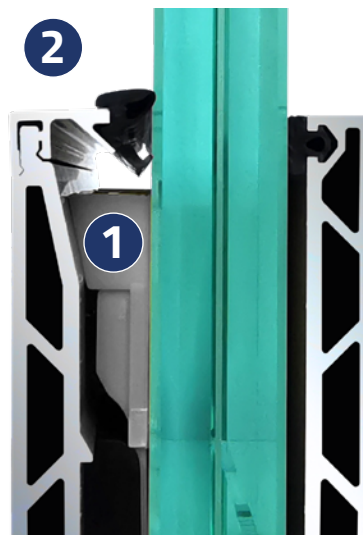
1 ONE SIDE ONE STEP !



Optimisez encore plus vos records de pose ! Serrage très rapide, d'un seul côté.

2 JOINT AVEC CAPOT

1 seul capot à installer



FLEXIBLE

PAR SES **TYPES DE MONTAGES**

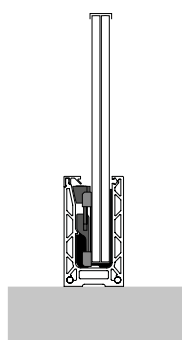
PAR SES SUPPORTS

PAR SES APPLICATIONS

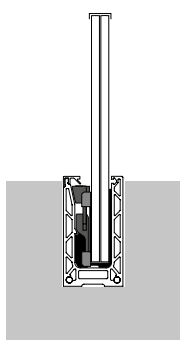
**Polyvalent,
il s'adaptera à tous vos projets !**

Le système OSF permet de répondre à de nombreuses configurations de pose : **sol, encastré, latéral, latéral inversé, sur acrotère, cintré, rampant et sur-mesure.**

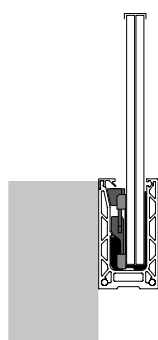
Il est possible de le fixer sur toutes les structures (béton, bois, métal), et répond aux exigences des applications privées comme publiques.



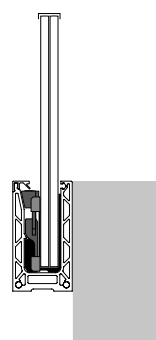
**MONTAGE
AU SOL**



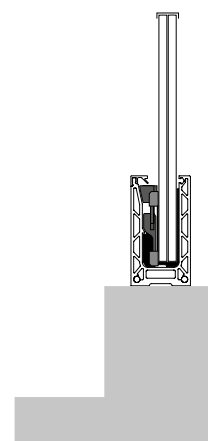
**MONTAGE
ENCASTRÉ**



**MONTAGE
LATÉRAL**

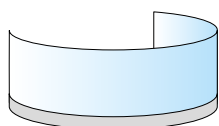


**MONTAGE
LATÉRAL
INVERSÉ**



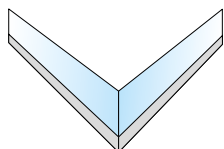
**MONTAGE
SUR ACROTÈRE**

Compatible avec les structures



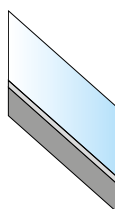
CINTRÉ

Garde-corps cintrés.
Le cintrage est possible à partir d'un rayon minimum d'1 mètre.



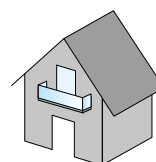
SUR-MESURE

Le système OSF s'adapte aux angles.

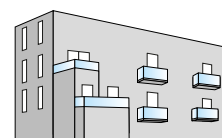


RAMPANT

Jusqu'à 40° d'angle par rapport à l'horizontale



PRIVATIF



PUBLIC

OPTIMAL, SIMPLE, FLEXIBLE... ET ÉCOLOGIQUE !



Emballage &
produit recyclable

Nos cales sont fabriquées
avec **100 % de plastique ABS recyclé**
(Acrylonitrile Butadiène Styrène).

À chaque fin de vie de nos cales,
cette matière est récupérée et mélangée
à de l'ABS vierge pour fabriquer
de nouveaux produits.



Nos systèmes
brevetés sont
fabriqués en France.



SAUVEGARDER, une priorité

Nos produits sont pensés
et développés **pour être durables**,
de part **leurs performances**
mais aussi à travers le **choix**
des matières utilisées.



MAINS COURANTES

CHOISISSEZ votre style

Conserver un design élégant et réussi de votre garde-corps en optant pour une main courante qui donnera du contraste à votre projet.

En plus du côté esthétique, **sa fonction** première reste la **protection du haut du verre** qui est la partie la plus fragile.



Notre conseil D'EXPERT :

La pose d'une main courante, en aluminium ou en inox permet un alignement aisé des panneaux de verre.



CAVALIER support main courante pincée entre verre

Ref. Page 12

SES AVANTAGES :

- Permet de fixer une main courante
- Facilité de montage
- Très résistant



CONNECTEUR pour verre

Ref. Page 12



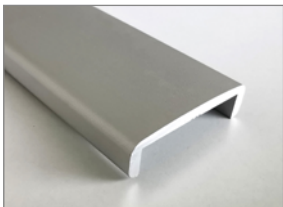
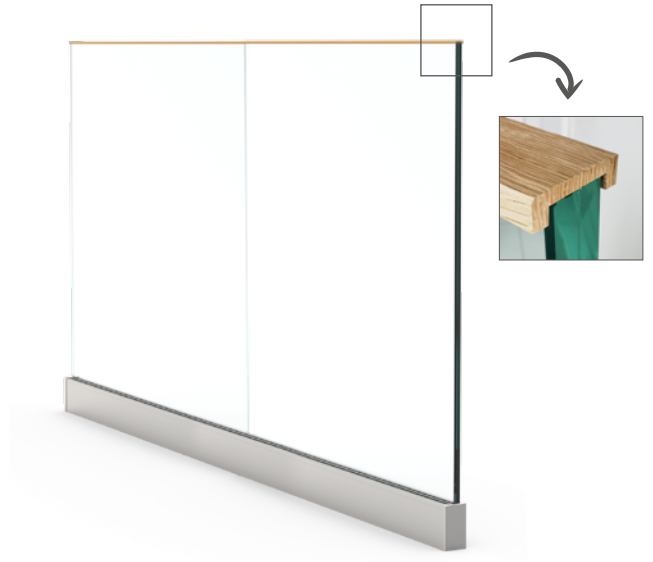
LE BOIS, un choix authentique

Une matière écologique et naturelle.

SES AVANTAGES :

- Matière noble et naturelle
- Changement facile de teinte (*pose d'un vernis ou d'une peinture*)
- Ambiance chaleureuse

Ref. Page 12



L'ALUMINIUM, un rendu moderne

La finition qui convient à différents styles de projets.

SES AVANTAGES :

- Matière résistante et durable.
- Effet plus sobre.
- Très peu d'entretien (Kit de nettoyage GCV).

Ref. Page 12



L'INOX, un style contemporain

Design et raffiné, l'inox est reconnu pour sa grande durabilité.

SES AVANTAGES :

- Solide.
- Résistant aux variations de température.
- Anti-corrosion.
- Très peu d'entretien (kit de nettoyage GCV).

Ref. Page 12



PROFIL OSF

CARACTÉRISTIQUES TECHNIQUES

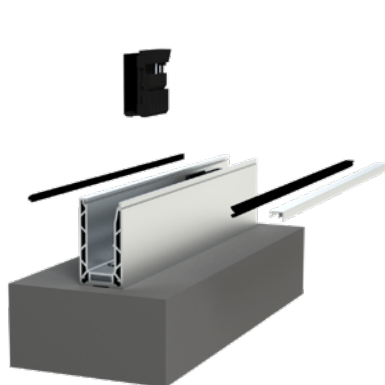
Longueur	3 000 mm (009OSF-R70) 6 000 mm (009OSF-R80)
Matériaux	Aluminium anodisé 20 µm
Type d'application	Privé / Public
Type de montage	Au sol, latéral, encastré et sur acrotère
Épaisseur du verre	Feuilleté : 6.6 (12.4 > 13.9 mm) 8.8 (16.2 > 17.6 mm) 10.10 (21.2 > 21.6 mm)
Nombres de cales	4 par mètre
Finitions	Aluminium anodisé Nuancier RAL - noir
Hauteur max.	1 100 mm
Fixation du profil	Tous les 300 mm



CERTIFICATIONS



TYPE DE MONTAGE DIFFÉRENT



Montage au sol



Montage encastré



Montage latéral

CALES

Verres : 6.6

Épaisseur de verre : 12.4 > 13.9
Réf. : 009OSF-K12-0606

Verres : 8.8

Épaisseur de verre : 16.2 > 17.6
Réf. : 009OSF-K12-0808

Verres : 10.10

Épaisseur de verre : 21.2 > 21.6
Réf. : 009OSF-K12-1010

JOINTS DE CAPOT

À CLIPPER



Réf. : 009JC0809A-N



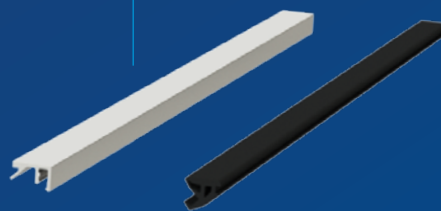
Réf. : 009JC0309A-N



CAPOTS HAUT

Réf. : 009OSF-C310
Longueur : 3 m

Réf. : 009OSF-C610
Longueur : 6 m



JOINTS DE CAPOT

À BOURRER

Verres : 06.06

Réf. : 009JOINT0606

Verres : 08.08

Réf. : 009JOINT0808

Verres : 10.10

Réf. : 009JOINT1010



EMBOU D'EXTRÉMITÉ

Réf. : 009OSF-CE01



CUSTOMISEZ VOS FINITIONS



ALUMINIUM ANODISÉ
Code : 01



RAL
Code : 03

ACCESSOIRES

VIS / CHEVILLE



VIS BÉTON HUS3 H 10X70
Réf. : 09HUS3-H10X70
ACIER ZINGUÉ - Boîte de 50 pièces



VIS BÉTON HUS HR 10X75
Réf. : 09HUS-HR10X75
INOX - Boîte de 25 pièces



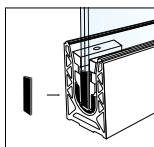
CHEVILLE MÉCANIQUE HSL M8/20
Réf. : 09HSLM8/20
INOX - Boîte de 40 pièces

*La fixation assure le maintien au sol du garde-corps.
Elle dépend essentiellement de la classe du béton.*

ESPACEUR



Réf. : 009OSF-ESPAC-0606 - Verre : 6.6
Réf. : 009OSF-ESPAC-0808 - Verre : 8.8
Réf. : 009OSF-ESPAC-1010 - Verre : 10.10



*Ils permettent de conserver un
espace régulier entre les vitrages
de 5 mm en 5 mm.
++ Étanchéité*

CALE D'ALIGNEMENT



Réf. : 009SHIM055-10-01

EMBOUT TORX - PACK TOURNEVIS



Réf. : 007-TORX-T20/150
Embout torx 1/4 - T20 LG150



Réf. : 007-TRVS-2NM
Tournevis + embout torx
Taille : 2 Nm

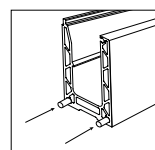


Commander au minimum 1 pièce pour conformité de serrage.

JONCTIONS DE PROFIL



Réf. : 007PIN-06-30



*Les goupilles permettent
d'assembler les rails
entre eux. ++ Gain de
temps, alignement.*

BOUCHON CACHE VIS



Réf. : 007BOU-D30-G



DEMANDEZ NOTRE PLAQUETTE SUR
notre gamme complète de mains courantes.

MAINS COURANTES



PROFIL U BOIS

Dimensions : 14.5x5x5

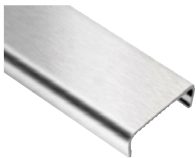
Réf. : 0010202410240W20 (hêtre brut)
0010202410240W10 (chêne brut)

Dimensions : 18.5x5x5

Réf. : 010202810240W20 (hêtre brut)
0010202810240W10 (chêne brut)

Dimensions : 22.5x5x5

Réf. : 0010203210240W20 (hêtre brut)
0010203210240W10 (chêne brut)



PROFIL U INOX A4

Dimensions : 14x10

Épaisseur de verre : 13.5

Réf. : 0010201410300A4 (3 m)

Dimensions : 22x10

Épaisseur de verre : 19/21.5

Réf. : 0010202210300A4 (3 m)

Dimensions : 18x10

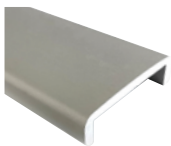
Épaisseur de verre : 17.5

Réf. : 0010201810300A4 (3 m)

Dimensions : 26x10

Épaisseur de verre : 25.5

Réf. : 0010202610300A4 (3 m)



PROFIL U ALUMINIUM

Dimensions : 13x8

Épaisseur de verre : 13.5

Réf. : 0010201308250 (2,5 m)
00102013082500 (5 m)

Dimensions : 23x8

Épaisseur de verre : 21.5

Réf. : 0010202308250 (2,5 m)
00102023082500 (5 m)

Dimensions : 17x8

Épaisseur de verre : 17.5

Réf. : 0010201708250 (2,5 m)
0010201708500 (5 m)



CAVALIER INOX

Épaisseur de verre : 12 > 17.5

Réf. : 00101030-1218

Épaisseur de verre : 18 > 25.5

Réf. : 00101030-1926



CONNECTEUR INOX

Dimensions : 50 x 60

Épaisseur de verre : 11.9 > 13.9

Réf. : 009REL5060-12-9/16

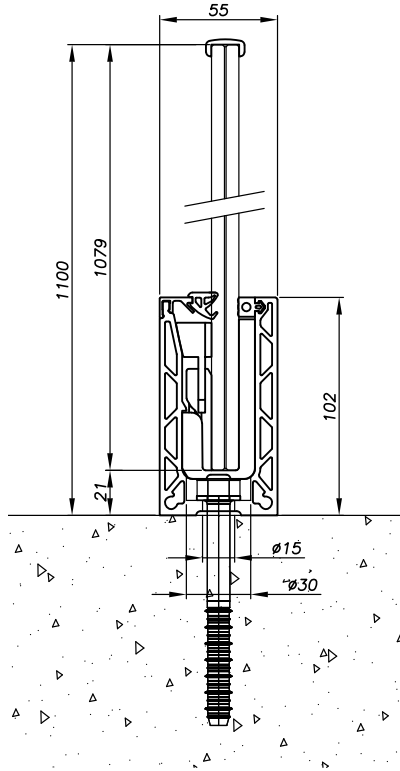
Épaisseur de verre : 16.2 > 17.6

Réf. : 009REL5060-17.5

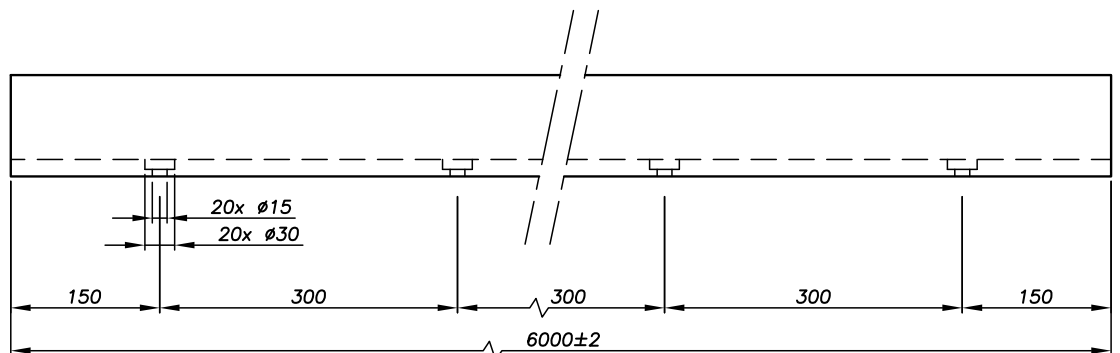
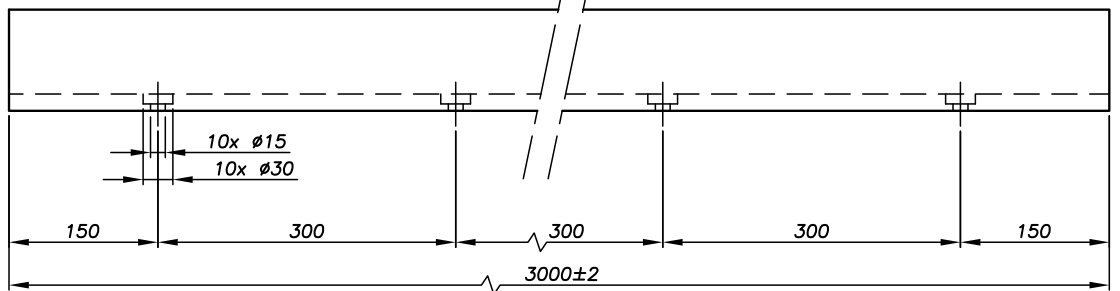
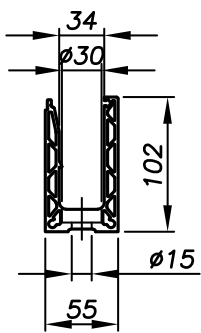
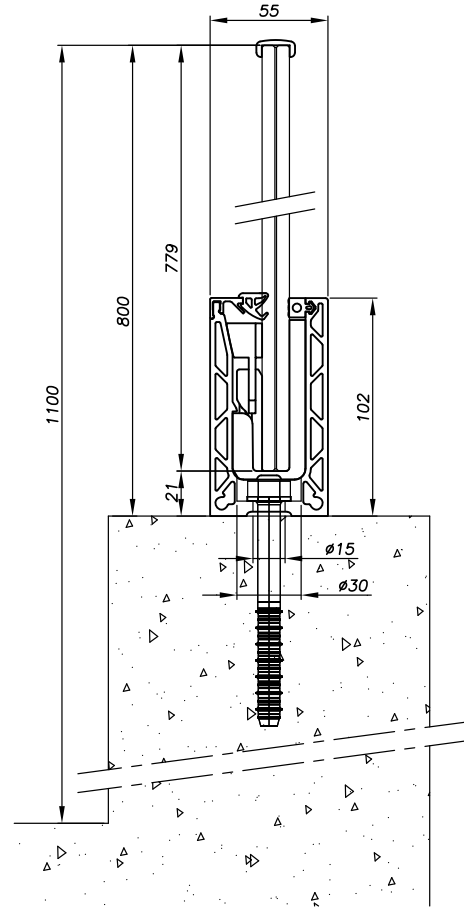
Épaisseur de verre : 20.2 > 21.6

Réf. : 009REL5060-21.5

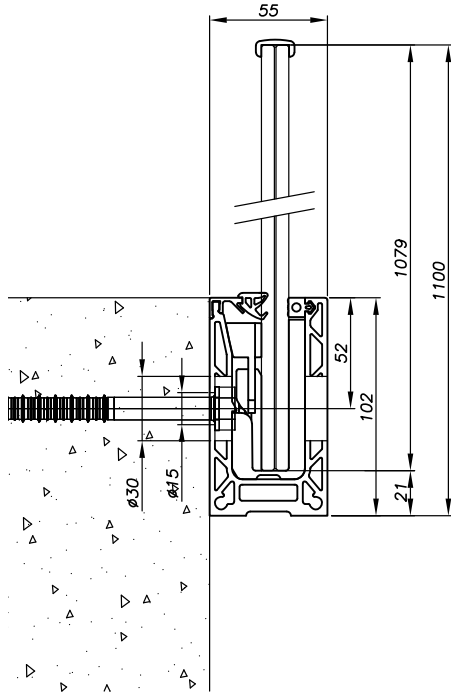
MONTAGE AU SOL



MONTAGE SUR ACROTÈRE



MONTAGE LATÉRAL



MONTAGE ENCASTRÉ

