



# SABCO®

## GCV 7013 MONTAGE LATÉRAL DÉPORTÉ

### POSEZ, C'EST RÉGLÉ !

#### RÉDUCTION DU TEMPS DE POSE.

Ajustement de l'aplomb du verre de + ou - 15 mm pour 1,10 m, développé pour faciliter le réglage du verre.



### ONE SIDE ONE STEP !

#### SERRAGE RAPIDE



Solution compatible avec les nouvelles cales One Side. Serrage plus rapide, d'un seul côté, facilitant l'accès aux chantiers en hauteur.

### JOINTS

#### PROTECTION

Protection supérieure contre l'eau et les impuretés.

Fixation du profil tous les 400 mm possible\*

### CALES

#### UN SYSTÈME TESTÉ ET APPROUVÉ

Nos cales ont été développées pour augmenter la durabilité et la résistance du système, tout en facilitant la pose par le biais d'un simple serrage.

### LUMIÈRE

#### ALLUMEZ VOTRE GARDE-CORPS



Plongez dans une atmosphère lumineuse et design avec la nouvelle solution de LED intégrés.

### 120 CONFIGURATIONS DE CAPOTS

#### CHOISISSEZ VOS CAPOTS



Solution développée pour s'adapter à tous vos projets, capots déclinés en plusieurs finitions.

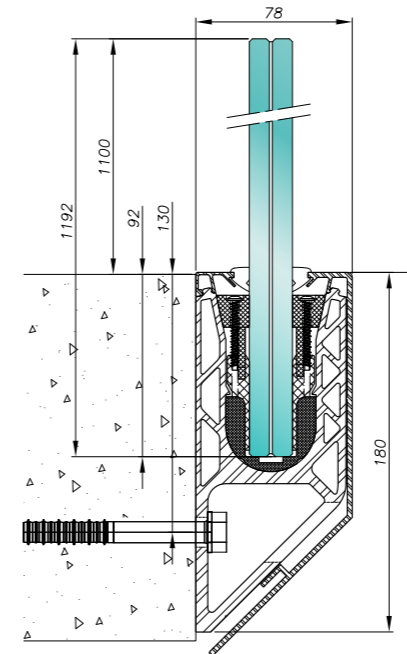
\* Voir détails dans les tableaux de performances page 59

# SABCO®

## GCV 7013

### DE 3 À 5.1 KN

SABCO®  
APPROVED ✓



## KIT MONTAGE LATÉRAL DÉPORTÉ

### COMPRENANT

- RAIL GCV 7013 LATÉRAL DÉPORTÉ - LG 2,5M - ALU ANODISÉ 20 µ / RAL <
- CAPOT HAUT - LG 2,5M - ALU - ANODISÉ 20 µ / RAL <
- CAPOT LATÉRAL DÉPORTÉ - LG 2,5M - ALU - ANODISÉ 20 µ / RAL <
- KIT DE 10 CALES + 20 VIS - PRÉCISER ÉPAISSEUR VITRAGE <
- JOINTS DE CAPOTS NOIR - PRÉCISER ÉPAISSEUR VITRAGE <
- VITRAGE TREMPÉ PVB TOUS BORDS POLIS PRÉCISER ÉPAISSEUR VITRAGE <

#### ÉPAISSEURS DE VITRAGES DISPONIBLES

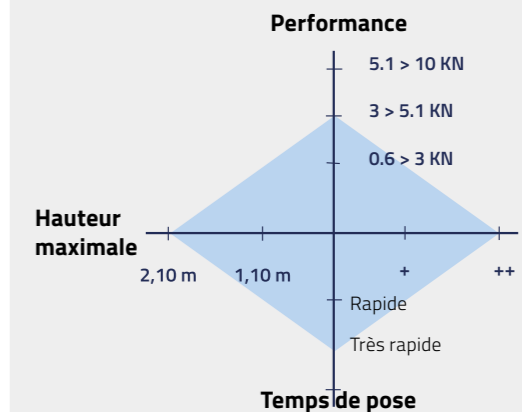
8.8-2 ( 16,76mm ) | 10.10-2 ( 20,76mm ) | 1.2.12-2 ( 24,76mm )

#### TEINTES DE VITRAGES DISPONIBLES

CLAIR | EXTRA CLAIR | OPAQUE | AUTRES COLORIS SUR DEMANDE



### DE 3 À 5.1 KN



### INFORMATIONS TECHNIQUES

LONGUEUR : 2,5m / 5m

VERRES : 12-> 25,25

